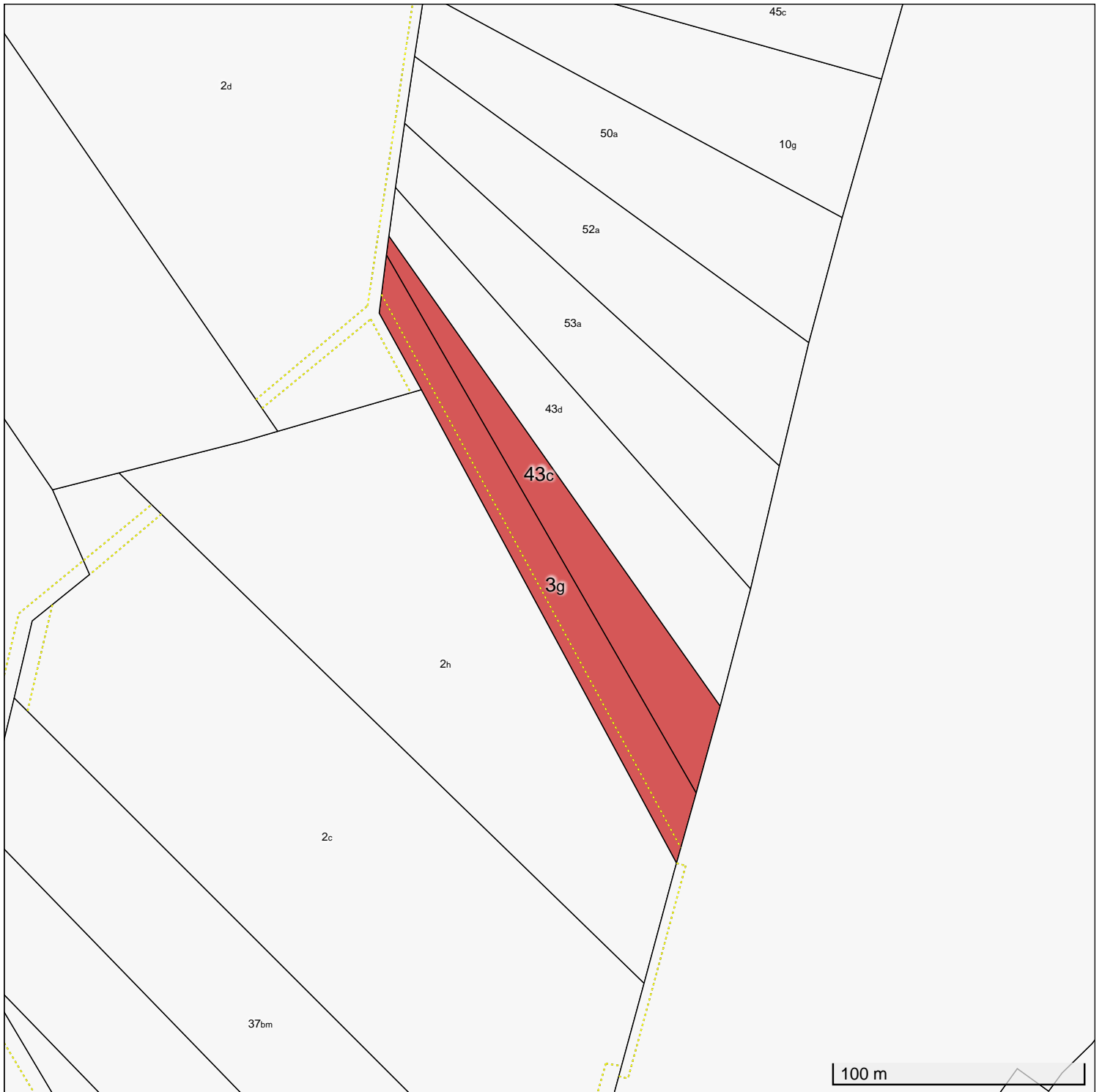


Ejendomskort

Kopi af ejendommens matrikeloplysninger ajourført indtil:

27-10-2017

Kommune	Rebild		
Kommunekode	840	Antal matrikler	9
Ejendomsnummer	690	Samlet matrikelareal (m ²)	682.875



Matrikeldata © SDFE, kortservice © Viamap ApS

Ejendomskort


Signaturforklaring:

 Ejendommen

 Udskilt vej

 Optaget vej/sti

 Fredskov

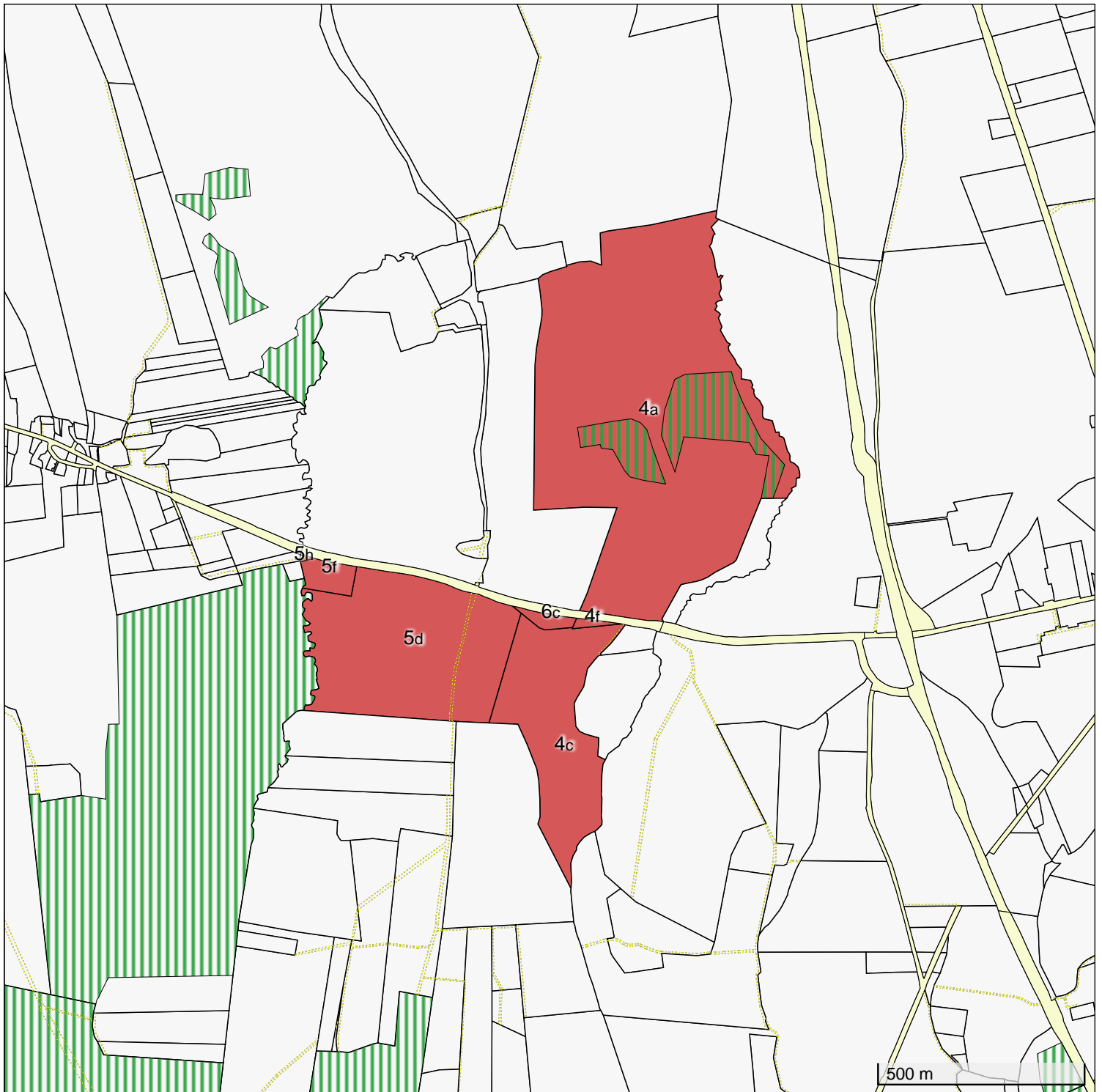
 Strandbeskyttelse/Klitfredning

Ejendomskort

Kopi af ejendommens matrikeloplysninger ajourført indtil:

27-10-2017

Kommune	Rebild		
Kommunekode	840	Antal matrikler	9
Ejendomsnummer	690	Samlet matrikelareal (m ²)	682.875



Matrikeldata © SDFE, kortservice © Viamap ApS


Ejendomskort


Signaturforklaring:

 Ejendommen

 Udskilt vej

 Optaget vej/sti

 Fredskov

 Strandbeskyttelse/Klitfredning

Ejendomskort

Kopi af ejendommens matrikeloplysninger ajourført indtil:

27-10-2017

Kommune	Rebild		
Kommunekode	840	Antal matrikler	9
Ejendomsnummer	690	Samlet matrikelareal (m ²)	682.875

Ejerlav: Terndrup By, Lyngby (630653)

Matrikelnummer	Samlet areal i m ²	Journalnummer	Ændringsdato
43c	3.570	U2012-61589	28-08-2012
3g	3.664	U2012-61589	28-08-2012

Ejerlav: Ejstrup By, St. Brøndum (631251)

Matrikelnummer	Samlet areal i m ²	Journalnummer	Ændringsdato
4c	97.961	U2004/02443	23-09-2004
	Øvrige registreringer: - 385 m ² Vejareal		
5d	149.836	U2004/02443	23-09-2004
	Øvrige registreringer: - 2.805 m ² Vejareal		
5f	8.863	U2004/02443	23-09-2004
6c	3.676	U2004/02443	23-09-2004
4f	1.541	U2004/02443	23-09-2004
5h	226	U2004/02443	23-09-2004
	Øvrige registreringer: - 10 m ² Vejareal		
4a	413.538	U2007/08223	15-01-2008
	Øvrige registreringer: - 55.000 m ² Fredskov		