



Energistyrelsen

DIN BOLIG HAR  
ENERGIMÆRKE

G

## ENERGIMÆRKNINGSRAPPORT

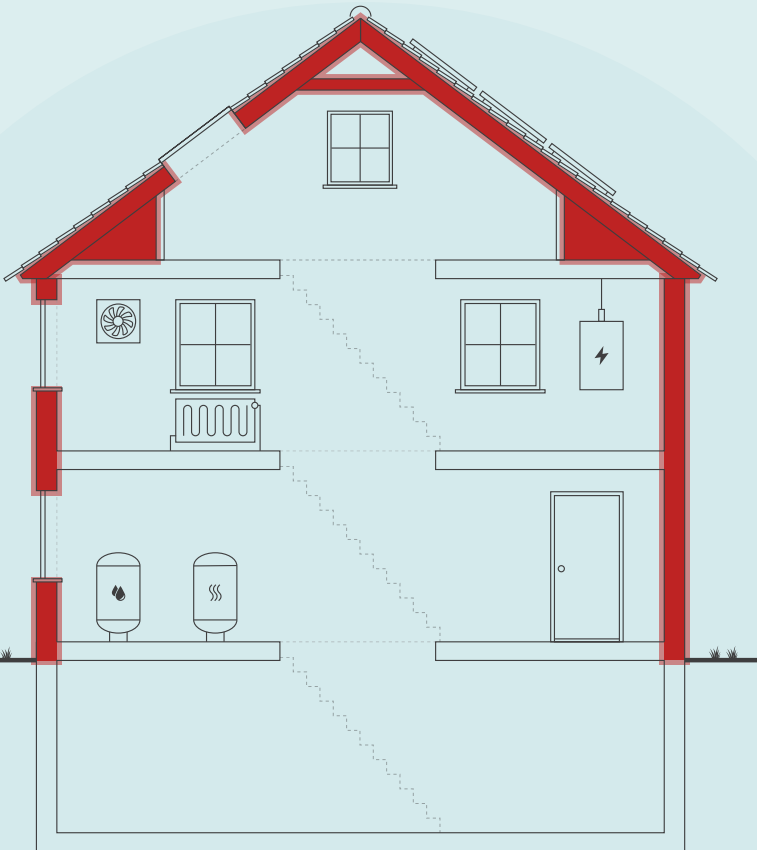
ENERGIMÆRKE OG FORSLAG TIL ENERGIFORBEDRINGER

Energimærkning af:  
Gettrupvej 40  
9550 Mariager

Du betaler hvert år **42.200 kr.**  
mere, end du behøver i energjudgifter\*

### ENERGIKONSULENTENS BEDSTE ANBEFALINGER

- 1 Indblæsning af mineraluldsgranulat**  
Årlig besparelse: 9.900 kr.  
Investering: 33.100 kr.
- 2 Efterisolering af loftsrum og loftslem med 350 mm isolering**  
Årlig besparelse: 3.800 kr.  
Investering: 33.200 kr.
- 3 Efterisolering af skråvægge og skunke med 350 mm isolering**  
Årlig besparelse: 5.900 kr.  
Investering: 74.300 kr.



Skitsen illustrerer en generisk bygning, baseret på bygningens karaktertræk. Ikonforklaring kan ses under afsnittet IKONFORKLARING.

### DIT ÅRLIGE BESPARELSESPOTENTIALE\*

	I DAG	EFTER RENTABLE TILTAG	DU SPARER ÅRLIGT
Fyringsgasolie	85.100 kr.	43.100 kr.	42.000 kr.
El til opvarmning	1.800 kr.	2.000 kr.	-200 kr.
El til andet	15.400 kr.	15.000 kr.	400 kr.
Samlet energjudgift	102.300 kr.	60.100 kr.	42.200 kr.
Samlet CO2-udledning	17,26 ton	9,51 ton	7,75 ton

\* Tallene er baseret på en standardiseret brug af bygningen. Se siden: FORMÅLET MED ENERGIMÆRKNINGEN.

### FORBEDRING AF ENERGIMÆRKET VED GENNEMFØRSEL AF ALLE RENTABLE FORSLAG:



Adresse  
Gettrupvej 40  
9550 Mariager

Energimærkningsnummer  
311779357

Gyldighedsperiode  
21. august 2024 - 21. august 2034

Udarbejdet af  
KNN Energirådgivning, Vodskov  
Aps  
CVR-nr.: 38105531

På denne side får du hjælp til at igangsætte de energiforbedringer, som energikonsulenten har fremhævet. Du kan sammenligne tiltagene på tværs af økonomi, klima og praktiske forhold, ligesom der til hvert forslag er en trinvis guide til at komme i gang med energiforbedringerne.

På de følgende sider i rapporten finder du detaljeret information om energikonsulentens forbedringsforslag.

### INDBLÆSNING AF MINERALULDSGRANULAT

- 1 Find en håndværker eller anden relevant fagperson som kan hjælpe dig med planlægning og udførelse af din energiforbedring.
- 2 På Spareenergi.dk kan du få inspiration til energiforbedringen om "Hulmursisolering"
- 3 Læs mere om den konkrete energiforbedring på [www.spareenergi.dk/hulmursisolering](http://www.spareenergi.dk/hulmursisolering)
- 4 Indhent et eller flere tilbud på energiforbedringen, udvælg den løsning, der passer dig bedst, og begynd din energiforbedring.



**Besparelse**  
9.900 kr./årligt



**CO2-reduktion**  
1.813 kg./årligt



**Investering**  
33.100 kr.



**Renoveringstid**  
Fra 2 dage til 1 uge

### EFTERISOLERING AF LOFTSRUM OG LOFTSLEM MED 350 MM ISOLERING

- 1 Find en håndværker eller anden relevant fagperson som kan hjælpe dig med planlægning og udførelse af din energiforbedring.
- 2 På Spareenergi.dk kan du få inspiration til energiforbedringen om "Isolering af loft"
- 3 Læs mere om den konkrete energiforbedring på [www.spareenergi.dk/isolering-af-loft](http://www.spareenergi.dk/isolering-af-loft)
- 4 Indhent et eller flere tilbud på energiforbedringen, udvælg den løsning, der passer dig bedst, og begynd din energiforbedring.



**Besparelse**  
3.800 kr./årligt



**CO2-reduktion**  
689 kg./årligt



**Investering**  
33.200 kr.



**Renoveringstid**  
Fra 2 dage til 1 uge

### EFTERISOLERING AF SKRÅVÆGGE OG SKUNKE MED 350 MM ISOLERING

- 1 Find en håndværker eller anden relevant fagperson som kan hjælpe dig med planlægning og udførelse af din energiforbedring.
- 2 På Spareenergi.dk kan du få inspiration til energiforbedringen om "Isolering af tag med høj rejsning, udefra"
- 3 Læs mere om den konkrete energiforbedring på [www.spareenergi.dk/isolering-af-tag-med-hoej-rejsning-udefra](http://www.spareenergi.dk/isolering-af-tag-med-hoej-rejsning-udefra)
- 4 Indhent et eller flere tilbud på energiforbedringen, udvælg den løsning, der passer dig bedst, og begynd din energiforbedring.



**Besparelse**  
5.900 kr./årligt



**CO2-reduktion**  
1.071 kg./årligt



**Investering**  
74.300 kr.



**Renoveringstid**  
Fra 1 uge til 2 uger

#### ENERGIPRISER

Svingende energipriser har ikke betydning for bygningens energimærke, men har indflydelse på energiokonomien anført på forsiden. Nogle energimærker er udarbejdet i perioder, hvor energipriserne har været betydeligt højere end andre. Ved høje energipriser kan værdien af besparelsesforslag blive større, hvilket betyder, at det kan give økonomisk mening at gennemføre flere forslag.

#### HJÆLP TIL GENNEMFØRELSE AF ENERGIBESPARELSER OG RÅD OM FINANSIERING

Energikonsulenten kan fortælle dig, hvilke forudsætninger der ligger til grund for de enkelte forbedringsforslag. På [spareenergi.dk](http://spareenergi.dk) kan du læse mere om energirenoveringer og finde inspiration og hjælp til at igangsætte en energirenovering. Find f.eks. Bygningsguiden, hvor vi har samlet viden om de mest almindelige hustyper i Danmark – så du kan få overblik over, hvordan man opnår en bedre bolig, der både er energieffektiv, har et godt indeklima og er tidssvarende.

Kontakt din bank: Flere banker tilbyder klima- og energieffektiviseringslån med lav rente. Ring til din bank og hør hvad de kan tilbyde.

#### Adresse

Gettrupvej 40  
9550 Mariager

#### Energimærkningsnummer

311779357

#### Gyldighedsperiode

21. august 2024 - 21. august 2034

#### Udarbejdet af

KNN Energirådgivning, Vodskov  
Aps  
CVR-nr.: 38105531

På denne side kan du sammenligne økonomi og klimaeffekt for alle rapportens forbedringsforslag.

SIDE 3 - BILAG

RENTABLE RENOVERINGSFORSLAG			
RENOVERINGSFORSLAG	ÅRLIG BESPARELSE*	INVESTERING	REDUKTION I ÅRLIGT UDLEDT CO <sub>2</sub>
<b>LOFTRUM</b> Efterisolering af loftsrum og loftslem med 350 mm isolering	3.800 kr.	33.200 kr.	689 kg CO <sub>2</sub>
<b>UDNYTTET TAGRUM</b> Efterisolering af skråvægge og skunke med 350 mm isolering	5.900 kr.	74.300 kr.	1.071 kg CO <sub>2</sub>
<b>HULE YDERVÆGGE</b> Indblæsning af mineraluldsgrenulat	9.900 kr.	33.100 kr.	1.813 kg CO <sub>2</sub>
<b>KÆLDER YDERVÆGGE</b> Udvendig efterisolering af kælderydervægge over jord med 200 mm, Udvendig efterisolering af kælderydervægge mod jord med 200 mm og Udvendig efterisolering af massive ydervægge med 150 mm PIR isolering.	13.400 kr.	170.600 kr.	2.446 kg CO <sub>2</sub>
<b>FACADEVINDUER</b> Udskiftning af eksisterende vinduer	6.500 kr.	163.700 kr.	1.188 kg CO <sub>2</sub>
<b>ETAGEADSKILLELSE</b> Isolering af uisoleret gulv mod uopvarmet kælder med 250 mm isolering	3.300 kr.	69.100 kr.	595 kg CO <sub>2</sub>
ANDRE FORSLAG DER KAN VÆRE RENTABLE, HVIS DE UDFØRES SAMMEN MED ANDRE RENOVERINGER			
<b>UDNYTTET TAGRUM</b> Udskiftning af eksisterende skunklem til ny præfabrikeret skunklem	200 kr.		32 kg CO <sub>2</sub>
<b>OVENLYS</b> Udskiftning af eksisterende ovenlysvinduer	200 kr.		27 kg CO <sub>2</sub>
<b>YDERDØRE</b> Udskiftning af eksisterende yderdør og Udskiftning af yderdør	1.300 kr.		238 kg CO <sub>2</sub>
<b>KÆLDERGULV</b> Ophugning af eksisterende kældergulv og støbning af nyt med 250 mm mineraluld eller polystyrenplader	1.300 kr.		230 kg CO <sub>2</sub>

\* Tallene er baseret på en standardiseret brug af bygningen. Se siden: FORMÅLET MED ENERGIMÆRKNINGEN.

# FORMÅLET MED ENERGIMÆRKNINGEN

Energimærkning af bygninger har to formål: Mærkningen synliggør bygningens beregnede energibehov og er derfor en form for varedeklaration, når en bygning sælges eller udlejes. På baggrund af det beregnede energibehov tildeles boligen en karakter på energimærkningskalaen fra A2020 til G.

Rapporten giver et overblik over de energimæssige forbedringer af boligen, som er rentable at gennemføre eller kan være rentable, hvis de udføres sammen med andre renoveringer. Rapporten beskriver hvad forbedringerne går ud på, hvad de koster at gennemføre, hvor meget energi og CO2 man sparer, og hvor stor besparelse der kan opnås på el- og varmeregninger ud fra det beregnede energibehov.

## DERFOR SKAL DU GENNEMFØRE ENERGIFORBEDRINGER:



### BEDRE INDEKLIMA

Når du energiforbedrer kan det have en positiv betydning for indeklimaet.



### VARMERE OVERFLADER

Dit hus bliver bedre til at holde på varmen, så du får mere gavn af de dele af huset, der før var for kolde til at bruge i hverdagen.



### ØGET KOMFORT

Du får nemmere ved at holde den rette temperatur i boligen, så den bliver rarere at være i.



### MINDRE TRÆK

Din bolig bliver tættere, så det ikke længere trækker fra de steder, hvor du før var generet af kulde og træk.

Det beregnede energibehov er en ret præcis indikator for bygningens energimæssige kvalitet – i modsætning til det faktiske forbrug, som naturligvis er stærkt afhængigt både af vejret og af de vaner, som bygningens brugere har. Nogle sparer på varmen, mens andre fyrer for åbne vinduer eller bruger store mængder varmt vand.

For at kunne sammenligne bygningers energimæssige kvalitet, beregnes bygningens beregnede energibehov ud fra en række standardantagelser for vejrl, familiestørrelse, indendørstemperatur, adfærd m.v. Nedenfor ses de mest centrale antagelser for det beregnede energibehov.

## FIRE ÅRSAGER TIL AT HUSETS FAKTISKE VARMEREGNING KAN AFVIGE FRA DET BEREGNEDNE ENERGIBEHOV I RAPPORTEN:



### FAMILIESTØRRELSE

Der antages en gennemsnitlig familiestørrelse relativt til husets størrelse. Den faktiske varmeregning kan afvige, hvis der bo flere eller færre end antaget.



### INDENDØRSTEMPERATUR

Der antages en konstant opvarmning af huset til 20°C. Den faktiske varmeregning kan afvige, hvis beboerne ønsker en højere eller lavere temperatur.



### VARMTVANDSFORBRUG

Der antages et gennemsnitligt forbrug af varmt vand relativt til husets størrelse. Den faktiske varmeregning kan afvige, hvis beboerne bruger mere eller mindre varmt vand.



### VEJRFORHOLD

Der antages gennemsnitlige vejrforhold. Den faktiske varmeregning kan afvige, hvis vinteren er særlig varm eller kold.

#### Adresse

Gettrupvej 40  
9550 Mariager

#### Energimærkningsnummer

311779357

#### Gyldighedsperiode

21. august 2024 - 21. august 2034

#### Udarbejdet af

KNN Energirådgivning, Vodskov  
Aps  
CVR-nr.: 38105531



## BYGNINGSBESKRIVELSE / Gettrupvej 40, 9550 Mariager

## ADRESSE

Gettrupvej 40, 9550 Mariager

## BYGNINGENS ANVENDELSE I FØLGE BBR

Stuehus til landbrugsejendom (110)

KOMMUNE NR. 846	BFE NR. 1508935	BYGNINGS NR. 1	BOLIGAREAL I BBR 185 m <sup>2</sup>	ERHVERVSAREAL I BBR 0 m <sup>2</sup>
OPFØRELSESÅR 1936	OPVARMET BYGNINGSAREAL 220,27 m <sup>2</sup>	HERAF TAGETAGE OPVARMET 69,08 m <sup>2</sup>	HERAF KÆLDERETAGE OPVARMET 41,08 m <sup>2</sup>	UOPVARMET KÆLDERETAGE 69,03 m <sup>2</sup>
ÅR FOR VÆSENTLIG RENOVERING Ikke angivet	VARMEFORSYNING Kedel	SUPPLERENDE VARME Ingen		



ENERGIMÆRKE



ENERGIMÆRKE EFTER RENTABLE BESPARELSFORSLAG



ENERGIMÆRKE EFTER ALLE BESPARELSFORSLAG

## BYGNINGENS BEREGNEDE ENERGIBEHOV

## Opvarmning

FORSYNINGSFØRM Fyringsgasolie	VARMEBEHOV I kWh 58.850	OMREGNET TIL ENERGIENHED FOR FORSYNINGSFØRM 5.827 Liter fyringsgasolie
Elektricitet	817	817 kWh elektricitet

## Andre energibehov

EL TIL ANDET* El til bygningsdrift	kWh 577
El til forbrug	6.753

\*El til bygningsdrift er det elforbrug, der i beregningen går til installationer, f.eks. varmfordelingspumper, ventilation mv. El til forbrug dækker over et standardiseret, gennemsnitligt elforbrug til f.eks. hvidevarer, tv mv. El til forbrug påvirker ikke energimærkekaraktæren, men den varme der afgives fra elforbrugende udstyr reducerer bygningens beregnede varmebehov.

## Adresse

Gettrupvej 40  
9550 Mariager

## Energimærkningsnummer

311779357

## Gyldighedsperiode

21. august 2024 - 21. august 2034

## Udarbejdet af

KNN Energirådgivning, Vodskov  
Aps  
CVR-nr.: 38105531

## ANVENDTE ENERGIPRISER INKL. AFGIFTER VED BEREGNING AF BESPARELSER

Anvendte energipriser ved beregning af energibesparelserne i denne rapport:

Fyringsgasolie  
14,59 kr. pr. Liter

Elektricitet til opvarmning  
2,10 kr. pr. kWh

Elektricitet til andet end opvarmning  
2,10 kr. pr. kWh

Til beregning af rapportens forbedringsforslag er der anvendt estimerede priser, der kan variere en del fra aktuelle tilbudspriser, afhængig af både regionale forhold og valg af leverandør.

Overslagspriserne i denne beregning indeholder både materialepris, timeløn, moms og afgifter. Eventuelle udgifter til løbende drift og vedligehold er ikke indeholdt.

I forhold til energimærkets gyldighedsperiode, vil prisgrundlaget for rapportens forbedringsforslag kunne ændre sig en del, år for år.

I den anledning anbefales det til en hver tid at indhente dagsaktuelle tilbud fra håndværkere/leverandører, før renoveringsarbejder igangsættes.

El-prisen pr. kWh er indregnet inklusive alle afgifter, gebyrer og moms.

Alle anvendte priser er inkl. moms.

## OPLYST FORBRUG INKL. MOMS OG AFGIFTER

Denne rapport er udskrevet fra [www.boligejer.dk](http://www.boligejer.dk), og er derfor tilgængelig for offentligheden. Hvis det faktiske energiforbrug i bygningen og omkostningerne til dækning af det, er registreret ved energimærkningen, fremgår det ikke i denne rapport, da oplysningerne er fortrolige for enfamiliehuse.

## FORBEHOLD FOR PRISER PÅ INVESTERING I ENERGIBESPARELSE

Energimærkets besparelsesforslag er baseret på energikonsulentens erfaring og vurdering. Før energibesparelsesforslagene iværksættes, bør der altid indhentes tilbud fra flere leverandører, da de angivne priser alene skal betragtes som vejledende. Desuden bør det undersøges om energiforbedringen kræver myndighedsgodkendelse.

## FIRMA

Firmanummer: 600555  
CVR-nummer: 38105531

KNN Energirådgivning, Vodskov Aps  
Strømmen 2  
9400 Nørresundby

[www.knnenergiraadgivning.dk](http://www.knnenergiraadgivning.dk)  
[info@knnenergiraadgivning.dk](mailto:info@knnenergiraadgivning.dk)  
tlf. 72108006

Ved energikonsulent  
Christian Buch

## RAPPORTENS GYLDIGHED

Gyldig fra 21. august 2024 til den 21. august 2034

## KLAGEMULIGHEDER

Tror du, der er fejl i rapporten, eller ønsker du at klage over energimærkningen, skal du rette henvendelse til det certificerede energimærkningsfirma, der har udarbejdet mærkningen.

Ejeren af bygningen eller enheden kan klage. Klagen skal være modtaget hos det certificerede energimærkningsfirma, senest:

- 1 år efter energimærkningsrapportens dato, eller
- 1 år efter bygningens overtagelsesdag, som er aftalt mellem sælger og køber, hvis bygningen efter indberetningen af energimærkningsrapporten har fået ny ejer - dog senest 6 år efter energimærkningsrapportens datering.

Reglerne om klageadgang står i gældende bekendtgørelse om energimærkning af bygninger. Klik ind på linket og læs mere om, hvordan du indgiver en klage.

[www.ens.dk/ansvarsomraader/energimaerkning-af-bygninger/klagevejledning](http://www.ens.dk/ansvarsomraader/energimaerkning-af-bygninger/klagevejledning)

Det certificerede energimærkningsfirma behandler klagen og bør meddele sin skriftlige afgørelse af klagen inden for 4 uger.

### Adresse

Gettrupvej 40  
9550 Mariager

### Energimærkningsnummer

311779357

### Gyldighedsperiode

21. august 2024 - 21. august 2034

### Udarbejdet af

KNN Energirådgivning, Vodskov Aps  
CVR-nr.: 38105531

Årligt abonnement for salg af el bør undersøges nærmere, da dette varierer meget på det frie el marked.

For en konkret vurdering af ejendommens isoleringsmæssige tilstand, skal der udføres destruktive indgreb i klimaskærmen.

#### **DESTRUKTIVE UNDERSØGELSER**

Der er i forbindelse med bygningsgennemgang ikke givet tilladelse til at foretage destruktive undersøgelser. Oplysning om isolering beror derfor på energikonsulentens skøn, tegningsmateriale og byggeskik.

#### **BEHANDLING AF OPLYSNINGER**

Energistyrelsen er ansvarlig for behandlingen af oplysninger om bygningen, herunder offentliggørelse af energimærkningsrapporten. Du kan læse mere om reglerne, samt hvordan vi behandler oplysninger på vores hjemmeside.

[www.ens.dk/ansvarsomraader/energimaerkning-af-bygninger/lovgivning-om-energimaerkning](http://www.ens.dk/ansvarsomraader/energimaerkning-af-bygninger/lovgivning-om-energimaerkning)

Nærværende energimærkningsrapport omfatter følgende bygninger som er angivet i BBR: BBR1 som er beliggende på Gettrupvej 40, 9550 Mariager. Bygningen er opført i 1936.

## DOKUMENTATION TIL ENERGIMÆRKNINGSRAPPORTEN

Nærværende energimærkningsrapport er udført i henhold til Energistyrelsens vejledninger og regler som er gældende på tidspunktet for udarbejdelse af energimærkningsrapporten.

Ved besigtigelsen forelå der intet reelt tegningsmateriale af bygningen. Anmærkningerne i energimærket er baseret på opmålinger og registreringer foretaget under besigtigelsen, kombineret med faglige skøn og sælgers oplysninger.

Der er ikke foretaget destruktive undersøgelser til kontrol af isoleringsforhold i skjulte konstruktioner.

## BYGNINGENS OVERORDNEDE TILSTAND

Bygningens placering på energimærkeskalaen er erfaringsmæssigt som det kan forventes for bygninger af tilsvarende type, alder og omfang af eventuelle energieffektiviseringer. Konstruktioner, isoleringsforhold og de tekniske installationer er generelt set som det kan forventes for bygningens alder, samt omfanget af renovering af bygningen.

## ENERGIBESPARELSER I FORBINDELSE MED RENOVERING

I forbindelse med evt. renovering, om- eller tilbygning anbefales det at fremtidssikre investeringen ved f.eks. at efterisolere op til lavenerginiveau, fremfor kun lige at overholde gældende minimumskrav. Lavenergiløsninger giver ofte den bedste totaløkonomi og fremmer derved bygningens værdi og indeklima.

Da forslag i energimærkningsrapporten bygges delvist på skøn og erfaringstal, anbefales det at kontakte relevante rådgivere og udførende for at få korrekt rådgivning og prissætning på tiltag før igangsættelse.

## ENERGIFORBRUG

I energimærket indgår elforbrug til opvarmning af varmt brugsvand. Disse forbrug tager udgangspunkt i bygningens registrerede konstruktioner og tekniske installationer.

I beregningen indgår også varmetilskud fra personer, solindfald og elektriske apparater. Disse tilskud tager udgangspunkt i standardværdier som regler for energimærkning fastsætter.

Beregningen baseres således på en blanding af faktiske forhold for på konstruktioner, tekniske installationer og på standardværdier. Der vil derfor altid forekomme en forskel i energibalancen mellem det beregnede energiforbrug og det faktiske energiforbrug.

## TILSKUD TIL ENERGIBESPARELSESPROJEKTER

Der er i energimærket ikke taget højde for muligheden for tilskud til energieffektiviseringer, hvilket kan føre til langt bedre tilbagebetalingstider end det der er oplyst i energimærket. De forskellige tilskudsordninger kan ændre sig meget i energimærkets gyldighedsperiode, og er derfor ikke indregnet.

Bygningsejer bør altid undersøge muligheder og regler for ansøgning, inden energirenoveringsarbejdet igangsættes.

## UDELADTE FORSLAG

Forslag på renovering af klimaskærm er udeladt, da tilbagebetalingstiden beregnes til over 100 år.

## KOMMENTARER TIL BYGNINGSBESKRIVELSEN

Det registrerede opvarmede etageareal er større end det opvarmede etageareal angivet i BBR-ejermeddelelsen. Dette skyldes der er fuldt udnyttet overetage samt dele af kælderen er opvarmet.

### Adresse

Gettrupvej 40  
9550 Mariager

### Energimærkningsnummer

311779357

### Gyldighedsperiode

21. august 2024 - 21. august 2034

### Udarbejdet af

KNN Energirådgivning, Vodskov  
Aps  
CVR-nr.: 38105531



# GENNEMGANG AF BOLIGENS ENERGITILSTAND

På de følgende sider kan du se en detaljeret beskrivelse af energitilstanden af din bolig, energikonsulentens forslag til energiforbedringer og tilhørende energiløsninger.

Nogle forbedringsforslag er rentable. Det betyder, at du sparer mere på dit energiforbrug inden for energiforbedringens levetid, end energiforbedringen koster at gennemføre.

De rentable forslag fremgår med en investeringspris.

Nogle forbedringsforslag kan med fordel overvejes ved renoveringer, eller hvis der er bygningsdele, der alligevel skal udskiftes. Investeringsprisen til forbedringsforslag ved renovering, er ikke angivet da investeringen vil afhænge af den konkrete renovering, som skal ske i forbindelse med besparelsesforslaget.

## TAG OG LOFT

### LOFTRUM

#### STATUS

Loftsrum er isoleret med 50 mm mineraluld. Isoleringsforholdet i konstruktionen er målt i forbindelse med besigtigelsen.

Loftslem er isoleret med 30 mm mineraluld. Konstruktionstykkelser er målt ved loftlem. Konstruktionstykkelser, sammenholdt med opførelses år, ligger til grund for skønnet af isoleringsforholdet.

#### RENOVERINGSFORSLAG

Efterisolering af loftsrum med 350 mm isolering. Inden isolering af loftsrum igangsættes, skal det undersøges nærmere, om de eksisterende konstruktioner er tilstrækkeligt tætte. Den eksisterende isolering fjernes, og der monteres ny dampspærre eller udbedring, hvis der allerede er en sådan monteret. Afsluttende etableres der ny gangbro i tagrummet.

Isolering af loftslem med 300 mm isolering. Inden isolering af loftslemme igangsættes, fjernes den eksisterende isolering. Derudover skal det undersøges nærmere, om de eksisterende konstruktioner er tilstrækkeligt tætte, så korrekt udførelse sikres.

#### ÅRLIG BESPARELSE

3.800 kr.

#### INVESTERING

33.200 kr.

### UDNYTTET TAGRUM

#### STATUS

Skråvægge er isoleret med 50 mm mineraluld. Isoleringsforholdet i konstruktionen er målt i forbindelse med besigtigelsen.

Vægge mod skunkrum er isoleret med 50 mm isolering. Isoleringsforholdet i konstruktionen er målt i forbindelse med besigtigelsen.

Loft mod skunkrum er isoleret med 50 mm mineraluld. Isoleringsforholdet i konstruktionen er målt i forbindelse med besigtigelsen.

Skunklem er uisolert. Konstruktionstykkelser er målt ved skunklem. Konstruktionstykkelser, sammenholdt med opførelses år, ligger til grund for skønnet af isoleringsforholdet.

#### Adresse

Gettrupvej 40  
9550 Mariager

#### Energimærkningsnummer

311779357

#### Gyldighedsperiode

21. august 2024 - 21. august 2034

#### Udarbejdet af

KNN Energirådgivning, Vodskov  
Aps  
CVR-nr.: 38105531

RENOVERINGSFORSLAG	ÅRLIG BESPARELSE	INVESTERING
<p>Indvendig efterisolering af skråvægge med 350 mm isolering. Det foreslås at isolere skråvægge indefra, i forbindelse med større indvendig renovering. Eksisterende beklædning og isolering fjernes og bortskaffes, og der udføres den nødvendige forskalling for den nye isolering og vægbeklædning. Tætheden skal sikres iht. gældende regler.</p> <p>Efterisolering af vægge mod skunkrum med 350 mm isolering. Det påregnes at skunke er tilgængelige, hvorved overslagsprisen alene omfatter fjernelse og bortskaffelse af eksisterende isolering, samt montering af den nye isolering.</p> <p>Efterisolering af loft mod skunkrum med 350 mm isolering. Det påregnes at skunke er tilgængelige, hvorved overslagsprisen alene omfatter fjernelse og bortskaffelse af eksisterende isolering, samt udlægning af den nye isolering.</p>	5.900 kr.	74.300 kr.
RENOVERINGSFORSLAG	ÅRLIG BESPARELSE	INVESTERING
<p>Der monteres en ny præfabrikeret skunklem, med helstøbt tætningsliste mellem lem og karm. Det eksisterende hul mod skunken tilpasses eventuelt efter behov.</p>	200 kr.	

## YDERVÆGGE

### HULE YDERVÆGGE

#### STATUS

Ydervægge er udført som 30 cm hulmur. Vægge består udvendigt og indvendigt af tegl. Hulrummet er ikke isoleret. Konstruktionstykkelser er målt ved dør. Konstruktionstykkelser, sammenholdt med opførelses år, ligger til grund for skønnet af isoleringsforholdet.

Der er også nævnt fra ejer der ikke er isolering i væggene.

RENOVERINGSFORSLAG	ÅRLIG BESPARELSE	INVESTERING
<p>Isolering af uisolerede hulmure af tegl med mineraluldsgranulat. Inden isoleringsarbejdet påbegyndes bør godkendt isolatør vurdere, om ydervægge er velegnet til isolering. Visse ydervægge egner sig ikke til hulmursisolering, da der kan opstå fugtproblemer og afskalning af facaden.</p>	9.900 kr.	33.100 kr.

### MASSIVE YDERVÆGGE

#### STATUS

Ydervægge mod opvarmet kælder består af 12 cm massiv og uisolert teglvæg med indvendig pladebeklædning. Konstruktionstykkelser er målt ved dør. Konstruktionstykkelser, sammenholdt med opførelses år, ligger til grund for skønnet af isoleringsforholdet.

#### Adresse

Gettrupvej 40  
9550 Mariager

#### Energimærkningsnummer

311779357

#### Gyldighedsperiode

21. august 2024 - 21. august 2034

#### Udarbejdet af

KNN Energirådgivning, Vodskov  
Aps  
CVR-nr.: 38105531

## KÆLDER YDERVÆGGE

## STATUS

Kælderydervægge består af 30 cm betonvæg med indvendig pladebeklædning. Konstruktionstykkelser er målt ved dør. Konstruktionstykkelser, sammenholdt med opførelses år, ligger til grund for skønnet af isoleringsforholdet.

## RENOVERINGSFORSLAG

Udvendig efterisolering med 200 mm isoleringsplader på kælderydervægge. Indvendigt fjernes den eksisterende beklædning, så kælderydervæggen blotlægges til eventuel efterfølgende pudsning og/eller malning. Der skal anvendes et godkendt efterisoleringsprodukt til kælderydervægge. Arbejdet bør udføres i sammenhæng med isolering af samtlige kælderydervægsarealer, placeret både under og over terræn. De samlede isoleringsarbejder skal derfor udføres til så stor dybde som muligt, dog ikke dybere end kældervægsfundamentet. Normalt mindst svarende til samme niveau som underside af indvendigt kældergulv for at bryde kuldebroen. Efter opsætning af den udvendige isolering, udføres der en regntæt inddækning øverst på efterisoleringen. Den skal udformes, så vand der løber ned ad facaden, bliver bortledt fra væggene effektivt. Hvis der ikke forefindes et omfangsdræn, bør dette etableres i forbindelse med efterisoleringsarbejdet.

## ÅRLIG BESPARELSE

13.400 kr.

## INVESTERING

170.600 kr.

## VINDUER, OVENLYS OG DØRE

## FACADEVINDUER

## STATUS

Vinduerne er monteret med tolags termorude med kold kant.

Et enkelt vindue mod øst er monteret med tolags energirude med varm kant.

## RENOVERINGSFORSLAG

Eksisterende enkeltfagsvinduer med gående rammer foreslås udskiftet til nye vinduer med energiruder, energiklasse A.

## ÅRLIG BESPARELSE

6.500 kr.

## INVESTERING

163.700 kr.

## OVENLYS

## STATUS

Ovenlysvindue er monteret med tolags termorude med kold kant.

## RENOVERINGSFORSLAG

Eksisterende ovenlysvinduer foreslås udskiftet til nye med energiruder, energiklasse A.

## ÅRLIG BESPARELSE

200 kr.

## INVESTERING

## Adresse

Gettrupvej 40  
9550 Mariager

## Energimærkningsnummer

311779357

## Gyldighedsperiode

21. august 2024 - 21. august 2034

## Udarbejdet af

KNN Energirådgivning, Vodskov  
Aps  
CVR-nr.: 38105531

## YDERDØRE

## STATUS

Yderdør med enkeltfagsvindue, monteret med tolags termorude med kold kant.

Terrassedør med enkeltfagsvindue, monteret med tolags energirude med varm kant.

Yderdør monteret i kælder fra varmt rum til uopvarmet kælderrum.

## RENOVERINGSFORSLAG

Eksisterende yderdør foreslås udskiftet til en ny, monteret med energiruder, energiklasse A.

Eksisterende massive og uisolerede yderdør foreslås udskiftet til ny massiv yderdør med isolerede fyldninger.

## ÅRLIG BESPARELSE

1.300 kr.

## INVESTERING

## GULVE

## ETAGEADSKILLELSE

## STATUS

Gulv mod uopvarmet kælder udført som trægulve med lerindskud, er uisoleret. Konstruktions- og isoleringsforhold er skønnet ud fra opførelsestidspunktet.

## RENOVERINGSFORSLAG

Isolering af uisoleret gulv mod uopvarmet kælder med 250 mm isolering. Montering af nedhængt loft i kælder på underside af etageadskillelse udført af træ/bjælker. Der udføres effektiv dampspærre og afsluttes med godkendt beklædning. Det er vigtigt at have fokus på at rumhøjden ikke gøres lavere end bygningsreglementets krav herfor. Efter isoleringen af etageadskillelsen vil temperaturen i kælderen blive lavere. Herved øges risikoen for fugtproblemer, hvis der ikke ventileres. Det anbefales at etablere udeluftventiler i alle rum, og husejeren bør instrueres i korrekt udluftning af kælderen så fugt mv. undgås.

## ÅRLIG BESPARELSE

3.300 kr.

## INVESTERING

69.100 kr.

## KÆLDERGULV

## STATUS

Kældergulv er udført af beton med slidlagsgulv. Gulvet er uisoleret med stenlag som kapillarbrydende lag. Konstruktions- og isoleringsforhold er skønnet ud fra opførelsestidspunktet.

## Adresse

Gettrupvej 40  
9550 Mariager

## Energimærkningsnummer

311779357

## Gyldighedsperiode

21. august 2024 - 21. august 2034

## Udarbejdet af

KNN Energirådgivning, Vodskov  
Aps  
CVR-nr.: 38105531

RENOVERINGSFORSLAG	ÅRLIG BESPARELSE	INVESTERING
Fjernelse af eksisterende kældergulv og udgravning til underkant af ny isolering, der afrettes i tyndt sandlag. Der isoleres med 250 mm trædefast mineraluld eller polystyrenplader, og afsluttes med 10 cm beton og slidlagsgulve. Overside af slidlag afpasses ny gulvbelægning. Eksisterende installationer efterisoleres og fastholdes for senere indstøbning. Hvis der er samlinger på rør må disse ikke indstøbes. Alternativt udføres nye installationer. Nye installationer er ikke indregnet i investeringen.	1.300 kr.	

## VENTILATION

### VENTILATION

#### STATUS

Der er naturlig ventilation i hele bygningen. Bygningen er normal tæt, da konstruktionssamlinger og fuger ved vindues- og døråbninger, samt tætningslister i vinduer og udvendige døre fremstår i god stand.

## VARMEANLÆG

### KEDLER

#### STATUS

Ejendommen opvarmes med olie. Kedlen er placeret i kælder der er opvarmet.. Anlægget er et centralvarmeanlæg. Kedlen er isoleret og med kappe. Kedlen er vurderet til at være fra 2010 eller nyere.

### VARMEPUMPER

#### STATUS

Der er ikke stillet forslag til varmepumpe, da dette, med bygningens eksisterende varmeanlæg og den dertilhørende energipris, ikke vil kunne medføre et fornuftigt og rentabelt forslag.

### SOLVARME

#### STATUS

Der er ikke stillet forslag til solvarmeanlæg, da dette, med bygningens eksisterende varmeanlæg og den dertilhørende energipris, ikke vil kunne medføre et fornuftigt og rentabelt forslag.

## VARMEFORDDELING

### VARMEFORDDELING

**STATUS**

Den primære opvarmning af ejendommen sker via radiatorer i opvarmede rum. Varmefordelingsrør er udført som to-strengs anlæg.

### VARMERØR

**STATUS**

Der er lagt 20 m varmerør på til de rør der løber i kolde rum. Varmør er udført som 3/4" stålør. Varmørerne er isoleret med 10 mm isolering.

### VARMEFORDDELINGSPUMPER

**STATUS**

I varmeanlægget er der monteret en fordelingspumpe, af fabrikat Grundfos, type Alpha+. Pumpen har en maksimal effekt på 60 Watt.

### AUTOMATIK

**STATUS**

Der er monteret termostatventiler på alle radiatorer til regulering af korrekt rumtemperatur. i alle rum der var mulig at besigtige.

## VARMT BRUGSVAND

### VARMT BRUGSVAND

**STATUS**

I beregningen er der indregnet et varmtvandsforbrug på 250 liter pr. m<sup>2</sup> opvarmet boligareal pr. år.

### VARMTVANDSRØR

**STATUS**

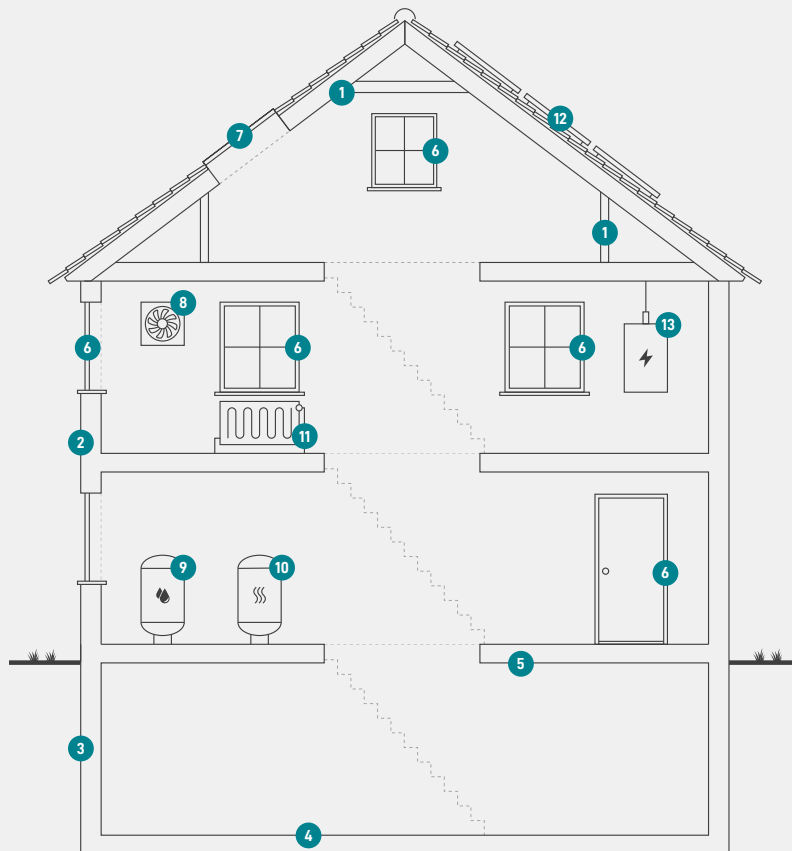
Varmetabet fra tilslutningsrør under 5 meter indregnes med et standard værdisæt for rørlængde og isoleringsniveau svarende til 4 meter med 30 mm isolering. Dette udføres iht. gældende Håndbog for Energikonsulenter.

## VARMTVANDSBEHOLDER

### STATUS

Varmt brugsvand produceres i 100 l præisoleret vandvarmer, fabrikat Vølund. Beholderen er placeret i opvarmet kælderrum.

En bygning består af mange dele, der har betydning for bygningens energibehov. Figuren herunder giver en forklaring af de væsentligste dele på tværs af konstruktioner og installationer.



1

### Tag og loft

Bygningens øverste del af klimaskærmen, f.eks. et loftrum, et fladt tag eller et udnyttet tagrum.

2

### Ydervægge

Bygningens vægge ud mod det fri eller mod uopvarmede områder. Væggen kan være hule, massive eller lette ydervægge.

3

### Kælderydervægge

Bygningens kælderydervægge, som vender mod jorden.

4

### Kældergulv

Bygningens nederste del af klimaskærmen i bygninger med opvarmet kælder.

5

### Etageadskillelse og gulv

Bygningens nederste del af klimaskærmen, f.eks. terrændæk, gulv mod krybekælder eller etageadskillelse mod opvarmet kælder.

6

### Vinduer/døre

Bygningens facadevinduer og yderdøre.

7

### Ovenlys

Bygningens ovenlysvinduer.

8

### Ventilation

Bygningens ventilationsanlæg og ventilationskanaler.

9

### Varmt brugsvand

Bygningens komponenter til varmt brugsvand, bl.a. varmtvandsrør og varmtvandsbeholder.

10

### Varmeanlæg

Bygningens varmeanlæg, f.eks. kedler, fjernvarme, ovne og varmepumper.

11

### Varmefordeling

Bygningens varmfordelingsanlæg, bl.a. varmeanlægget, varmerør og automatik.

12

### Solenergi

Bygningens solenergi, f.eks. solvarme og solceller.

13

### El og teknik

Bygningens driftsrelaterede el og teknik, f.eks. varmfordelingspumper, varmtvandspumper og vindmøller.

#### Adresse

Gettrupvej 40  
9550 Mariager

#### Energimærkningsnummer

311779357

#### Gyldighedsperiode

21. august 2024 - 21. august 2034

#### Udarbejdet af

KNN Energirådgivning, Vodskov  
Aps  
CVR-nr.: 38105531



# ENERGIMÆRKE

FOR BOLIGEN

**Energimærkning af:  
Gettrupvej 40  
9550 Mariager**

Energimærkningen er baseret på beregnet forbrug



Energistyrelsen

Gyldig fra den 21. august 2024 til den 21. august 2034  
Energimærkningsnummer: 311779357